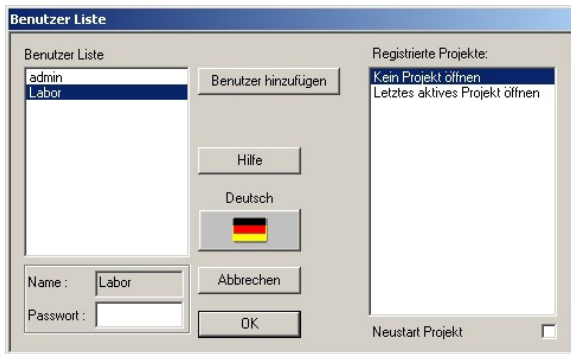


# Ändern der Sprachdatei

Als erstes müssen Sie die Sprachdatei herunterladen und diese auf Ihren Computer kopieren. Anschließend verschieben Sie die Datei TEE32\_Deutsch 6.x.x.x in das Programmverzeichnis. Das Standard Programmverzeichnis lautet C:\Programme\TE32 (oder Exponent) bei 64 bit Betriebssystemen finden Sie das Verzeichnis unter C:\Program Files (x86)\TE32 (oder Exponent)

Starten Sie jetzt den die Software Exponent für den Texture Analyser TA.XTplus.



Zum Ändern der Sprachdatei klicken Sie bitte in der Benutzerliste den Benutzer an, für welchen Sie die Sprachdatei ändern möchten. Klicken Sie dann doppelt auf die Flagge.

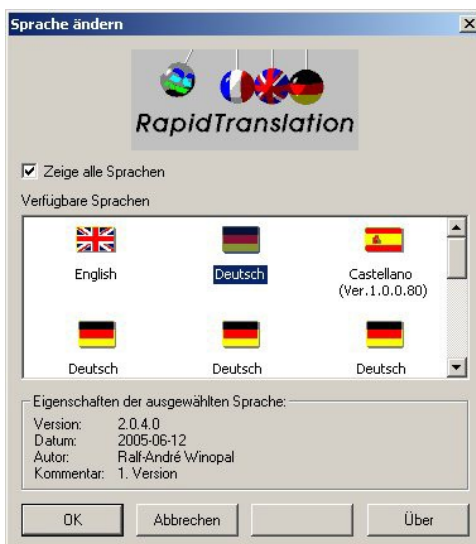
Anschließend erscheint das folgende Fenster:



Wenn die Sprachdatei mit der aktuellen Programmversion übereinstimmt, sollte die aktuelle deutsche Sprachdatei gleich neben der englischen Flagge erscheinen. Wenn Sie auf die Flagge klicken, wird die Version der Sprachdatei angezeigt.

Sollte die gewünschte Sprachdatei nicht in der Liste erscheinen, klicken Sie bitte auf: Zeige alle Sprachen.

Es öffnet sich dann ein neues Fenster, in dem Sie die weiteren Sprachen auswählen können.



Klicken Sie jetzt die Flagge doppelt an mit welcher Sie gerne arbeiten möchten.

Anschließend schließt sich dieses Fenster wieder und Sie gelangen zur Benutzerliste zurück.

Die Sprachdatei ist immer an den aktuellen Benutzer gebunden. Das bedeutet, dass ein Benutzer aus einem anderen Land eine andere Sprachdatei verwenden kann.

