

Installation Exponent Version 6.2.x.x. für den Texture Analyser TA.XTplus und Exponent Connect 8.1.x.x für Texture Analyser TA.XTplusC Connect.

Sollten die Links nicht funktionieren, finden Sie alle Informationen unter [www.winopal.com](http://www.winopal.com) im Bereich Support.

Die Installationsroutine ist für beide Programme fast identisch. Nur die Dateien liegen an unterschiedlichen Orten.

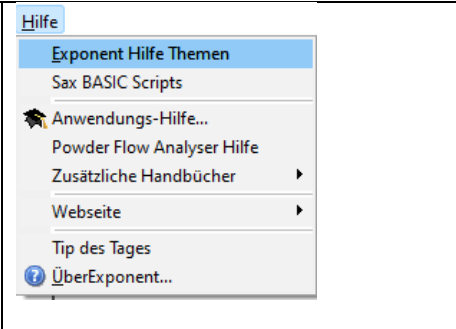
**Bitte beachten Sie, dass Sie die richtige Software Version für Ihren Texture Analyser installieren.**

**Mehr Infos dazu finden Sie auch auf unserer Homepage im Bereich Support.**

<https://www.winopal.com/service/#support>

Alle erforderlichen Lizenz- und Registrierungsinformationen zur Installation der Software Exponent finden Sie im Programm Exponent.

Starten Sie Exponent und klicken Sie auf „Hilfe“ und dann auf „ÜberExponent“



Notieren Sie sich die folgenden Daten:

Registriert für:

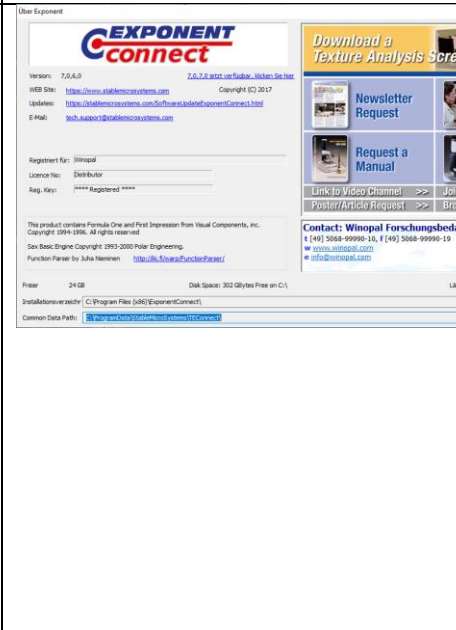
Licence No:


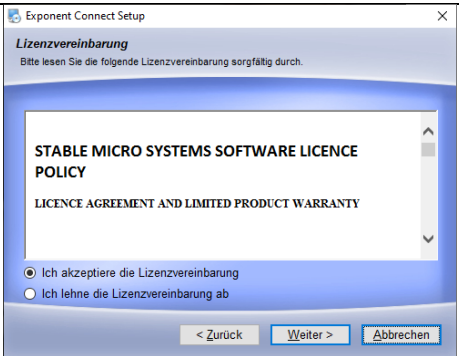
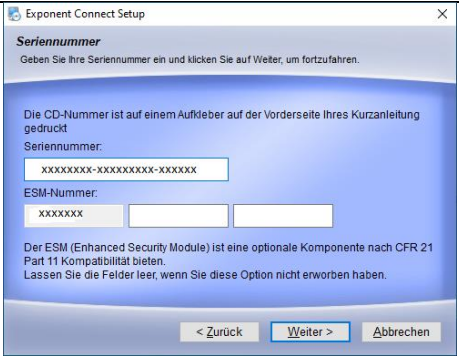
Reg. Key:

Laden Sie das Programm aus dem Internet herunter:

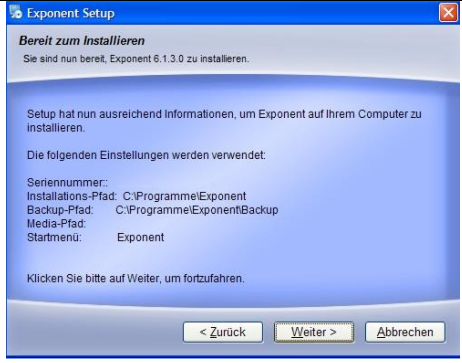
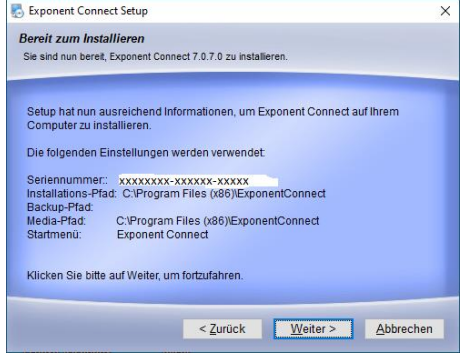
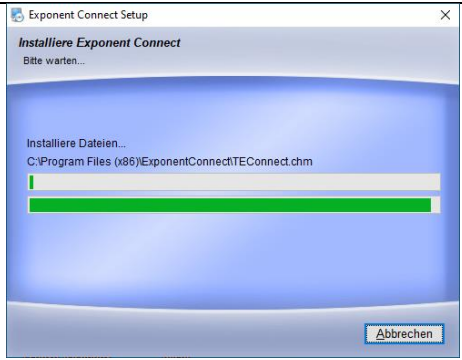
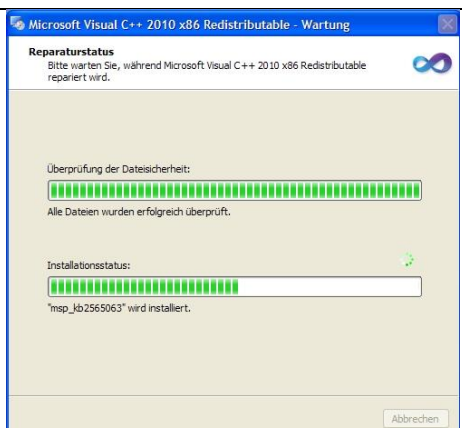
Für den Texture Analyser TA.XTplus

<https://stalemicrosystems.com/SoftwareUpdateExponent.html>

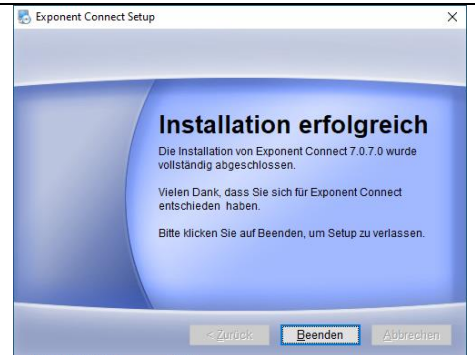


<p>TA.XTplusC Connect  <a href="https://stablemicrosystems.com/SoftwareUpdateExponentConnect.html">https://stablemicrosystems.com/SoftwareUpdateExponentConnect.html</a></p> <p>Falls Sie keine <b>Installationsrechte</b> auf Ihrem Notebook /PC besitzen, bitten Sie den entsprechenden <b>Administrator</b> die Software für Sie zu installieren.</p>	
<p>„Da Sie in Ihrem Unternehmen die Software Exponent mit dem Texture Analyser einsetzen, haben Sie das Recht, das Programm zur Auswertung und Erstellung von neuen Projekten auf weiteren Rechnern zu installieren.“ Siehe Lizenzbedingungen</p>	
<p>Nach dem Download der Software aus dem Internet starten Sie die Installation.</p> <p>Klicken Sie auf „Weiter“.</p>	 <p>The screenshot shows the 'Willkommen' (Welcome) screen of the Exponent Connect Setup program. It includes instructions to close other Windows programs and buttons for '&lt; Zurück', 'Weiter &gt;', and 'Abbrechen'.</p>
<p>Akzeptieren Sie die Lizenzbedingungen.</p> <p>Klicken Sie auf „Weiter“.</p>	 <p>The screenshot shows the 'Lizenzvereinbarung' (License Agreement) screen. It displays the 'STABLE MICRO SYSTEMS SOFTWARE LICENCE POLICY' and 'LICENCE AGREEMENT AND LIMITED PRODUCT WARRANTY'. There are radio buttons for 'Ich akzeptiere die Lizenzvereinbarung' (selected) and 'Ich lehne die Lizenzvereinbarung ab'. Buttons for '&lt; Zurück', 'Weiter &gt;', and 'Abbrechen' are at the bottom.</p>
<p>Geben Sie ihre Lizenznummer ein.</p> <p>Im Feld ESM-Nummer brauchen Sie nichts eintragen.</p> <p>Klicken Sie auf „Weiter“.</p>	 <p>The screenshot shows the 'Seriennummer' (Serial Number) screen. It has input fields for 'Seriennummer' (with a placeholder 'XXXXXXXX-XXXXXXXX-XXXXXX') and 'ESM-Nummer' (with a placeholder 'XXXXXX'). It also includes a note about the ESM (Enhanced Security Module) and buttons for '&lt; Zurück', 'Weiter &gt;', and 'Abbrechen'.</p>

<p>Hier müssen Sie nichts ändern.</p> <p>Klicken Sie auf „Weiter“.</p>	 <p>The screenshot shows the 'Paket auswählen' (Select Package) step. It asks the user to mark the software packages they want to install. There are two options: 'Beispieldateien' (Example files) and 'Media Files'. 'Beispieldateien' is selected. A description for 'Beispieldateien' states: 'Eine Sammlung von optionalen Beispieldateien um Ihnen zu helfen. Dazu gehören Beispielprojekte zu einem Ausgangspunkt für Ihre eigenen Test-Methoden zu verwenden. (152.4 MB)'. The required disk space is 296.5 MB. Buttons for '&lt; Zurück', 'Weiter &gt;', and 'Abbrechen' are visible at the bottom.</p>
<p>Hier wird der Standard Installationspfad angezeigt. Diesen müssen Sie nicht ändern.</p> <p>Klicken Sie auf „Weiter“.</p>	 <p>The screenshot shows the 'Installations-Ordner' (Installation Folder) step. It asks 'In welchem Ordner möchten Sie Exponent Connect installieren?' (In which folder do you want to install Exponent Connect?). It explains that the software will be installed in the specified folder and offers to search for a new path or an existing one. The current path is 'C:\Program Files (x86)\ExponentConnect'. The required disk space is 296.5 MB, and the available space on the drive is 537.38 GB. Buttons for '&lt; Zurück', 'Weiter &gt;', and 'Abbrechen' are visible at the bottom.</p>
<p>Wenn Sie die Datei aus dem Internet geladen haben, verfügen Sie nicht über die Mediadateien.</p> <p>Klicken Sie auf „Weiter“.</p>	 <p>The screenshot shows the 'Media Folder' step. It asks 'Lage von Media-Dateien?' (Location of Media files?). It explains that media files are listed in the folder and offers to choose a different storage location, either a new path or an existing one. The current path is 'C:\Program Files (x86)\ExponentConnect'. The required disk space is 296.5 MB, and the available space on the drive is 537.38 GB. Buttons for '&lt; Zurück', 'Weiter &gt;', and 'Abbrechen' are visible at the bottom.</p>
<p>Klicken Sie auf „Weiter“.</p>	 <p>The screenshot shows the 'Startmenü' (Start Menu) step. It asks 'In welchem Startmenü sollen Programmsymbole (Shortcuts) erstellt werden?' (In which Start menu should program symbols (shortcuts) be created?). It explains that the setup will create shortcuts in the specified Start menu. The current selection is 'Exponent Connect'. There are two radio button options: 'Shortcuts nur für den aktuellen Benutzer erstellen' (Create shortcuts only for the current user) and 'Shortcuts für alle Benutzer des Computers erstellen' (Create shortcuts for all users of the computer). The second option is selected. Buttons for '&lt; Zurück', 'Weiter &gt;', and 'Abbrechen' are visible at the bottom.</p>

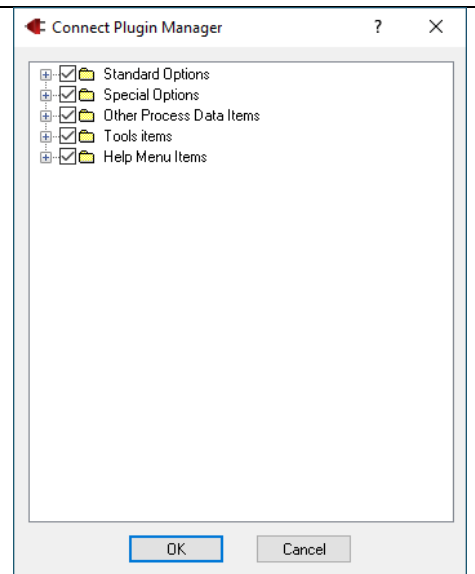
<p>Klicken Sie auf „Weiter“.</p>	
<p>Information über die Installation.</p>	
<p>Info</p>	
<p>Info</p>	

Klicken Sie auf „Beenden“.



Im Plugin Manager können Sie Präferenzen über zusätzliche Datenkanäle die Angezeigt oder nicht angezeigt werden sollen angeben.

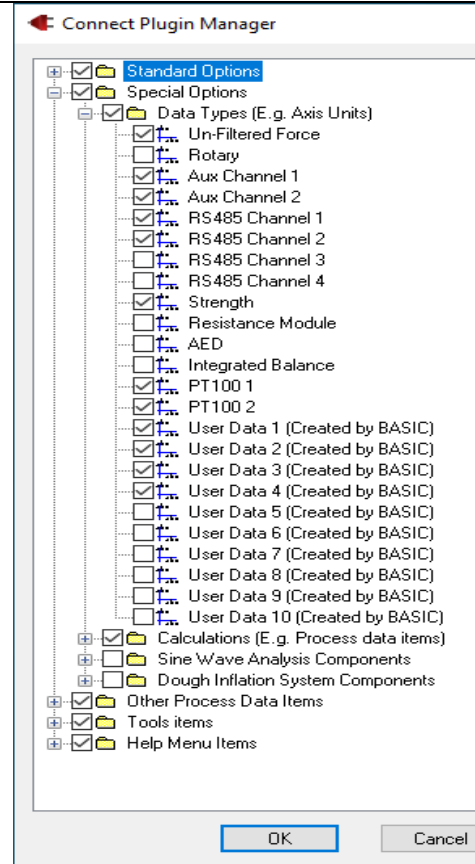
Wie können dieses Feld aber auch einfach mit OK bestätigen.



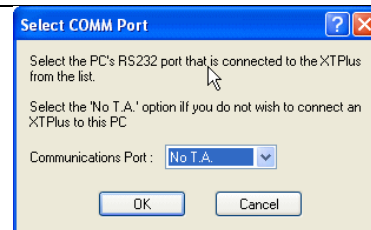
In diesem Feld können Sie auswählen, welche Kanäle in der Skalierung angezeigt werden sollen.

In der Skalierung werden nicht alle Kanäle angezeigt. Somit wird diese etwas übersichtlicher.

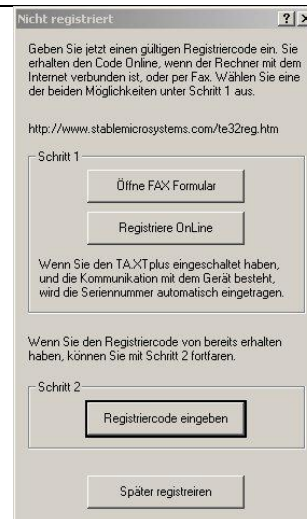
Falls Sie später einmal zusätzliche Kanäle benötigen sollten, können dies jederzeit wieder nachinstalliert werden.



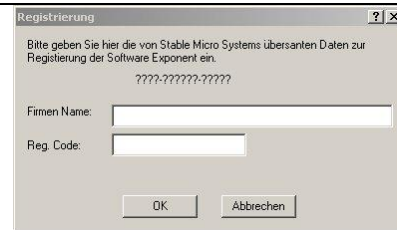
Im Fenster Verbindung mit dem Texture Analyser klicken Sie auf „No TA“.



Sie werden jetzt aufgefordert, das Programm zu registrieren.



Klicken Sie auf „Registriercode eingeben“:



**Nach der Installation der Software fordert das Programm Sie auf, dieses zu starten. Bitte führen Sie diese Funktion aus.**

Exponent muss einmal mit Administrationsrechten gestartet werden, damit alle Funktionen in der Registry eingetragen werden können.

**Bitte schließen Sie das Programm nach erfolgtem Aufruf direkt wieder** und starten es erneut, um mit dem Programm zu arbeiten.

Bitte laden Sie jetzt die deutsche Sprachdatei und die Installationsanweisung aus dem Internet herunter und installieren Sie diese wie beschrieben. Bitte achten Sie auf die richtige Software Version.

[Download Sprachdatei](#)

Die Sprachdatei ist in einem geschützten Bereich abgelegt. Das Passwort senden wir Ihnen gerne zu. Bitte senden Sie uns hierfür eine Mail an [info@winopal.com](mailto:info@winopal.com)

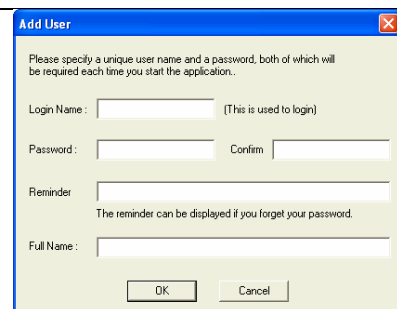
Bitte kopieren Sie die Datei in das gleiche Installationsverzeichnis, wie Sie es bei der Installation von Exponent ausgewählt haben. (Siehe oben)

Jetzt müssen Sie sich nur noch einen Benutzernamen vergeben.

Tragen Sie diesen unter „Login Name“

Ein Passwort können Sie vergeben, ist aber nicht zwingend notwendig.

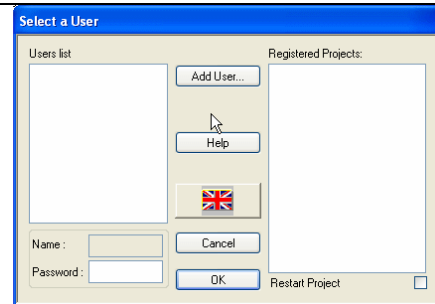
Alle anderen Informationen sind optional.



Nach Abschluss der Installation sind keine Administratorrechte mehr erforderlich.

Als letzten Schritt müssen Sie noch einen User über „Add User... (Benutzer hinzufügen)“ anlegen und das Programm starten.

Um die Sprache zu ändern, klicken Sie bitte auf die Flagge.

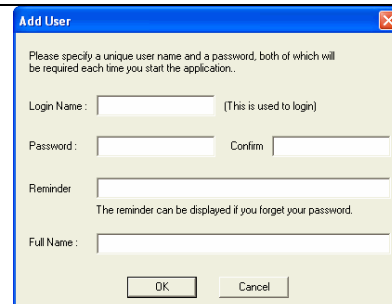


Machen Sie jetzt einen Haken bei:

„Show all language files“



Nach Abschluss der Installation sind keine Administratorrechte mehr erforderlich.



Wenn Sie jetzt auf „Ja“ klicken, haben Sie die Software erfolgreich installiert.

Hinweis: **Bitte schließen Sie das Programm nach erfolgreichem Aufruf direkt wieder** und starten es erneut, um mit dem Programm zu arbeiten.

Bei Fragen rufen Sie uns gerne an. Tel.: 05068-99990-10